

# 農事組合法人 福の里 概要





# 阿武町福田中地区の概況

上東郷・下東郷・野沢・中村・森見藤の5集落で取り組み、23年より新田が加わり現在6集落で構成

昭和44年から51年にかけて県営第1号のほ場整備が実施された中、当地域は48年に整備され40年が経過している。暗渠排水や水路などの老朽化が著しいため法人や農・水また中山間等で整備を行っている。

- 耕地面積 : 106.9ha
- 組合員戸数 : 99戸 (戸農家戸数75戸)
- 組合員数 : 133名  
(戸女性組合員59名、高齢化率70%)

# 法人設立のきっかけと今までの経緯

- H12 中山間直支に5集落で取り組む
- H14 中山間直接支払制度の役員が中心となって福田中オペレーター組合を設立
- H15 法人化検討開始農家意向調査を実施する  
集落ごとに座談会を開き 法人化について  
説明・協議を重ねる
- H16 農事組合法人福の里創立総会
- H17 機械格納庫建設 **女性部設立**

H18 生産物加工場・農産物直売所建設  
山口県農山村振興賞 受賞

H19 エコファーマー認定  
加工・直売所オープニングセレモニーを開催  
以降「福の里春まつり」として毎年開催する  
品目横断的経営安定対策と農地・水・環境  
保全向上対策事業に取り組む

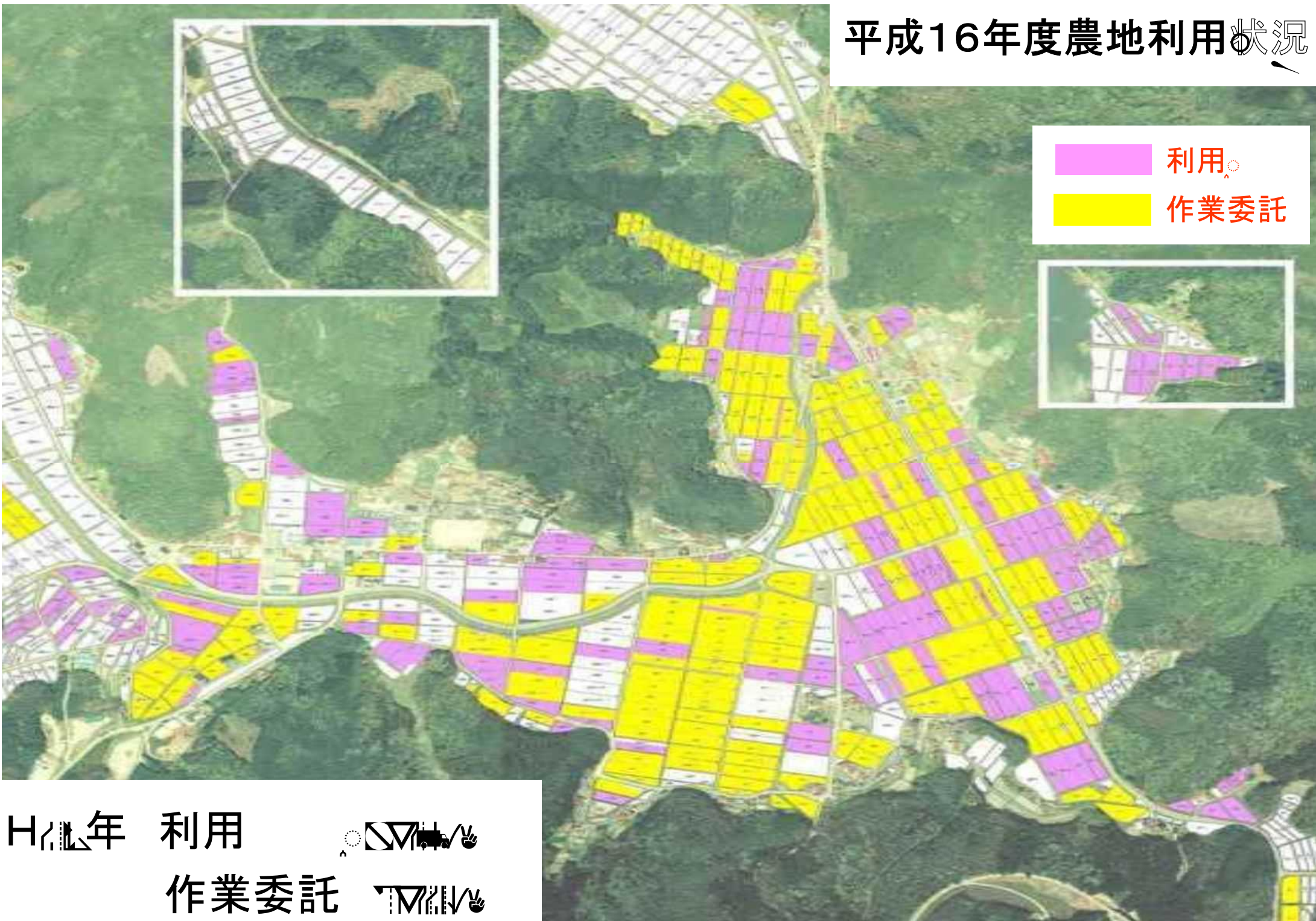
H20 ミネラル米エコ100 JAS規格認定



H23 法人に新田が加わり 6 集落となる  
法人事務所移転

全国優良経営体表彰 (集落営農部門) 農林水産省経営局長賞受賞



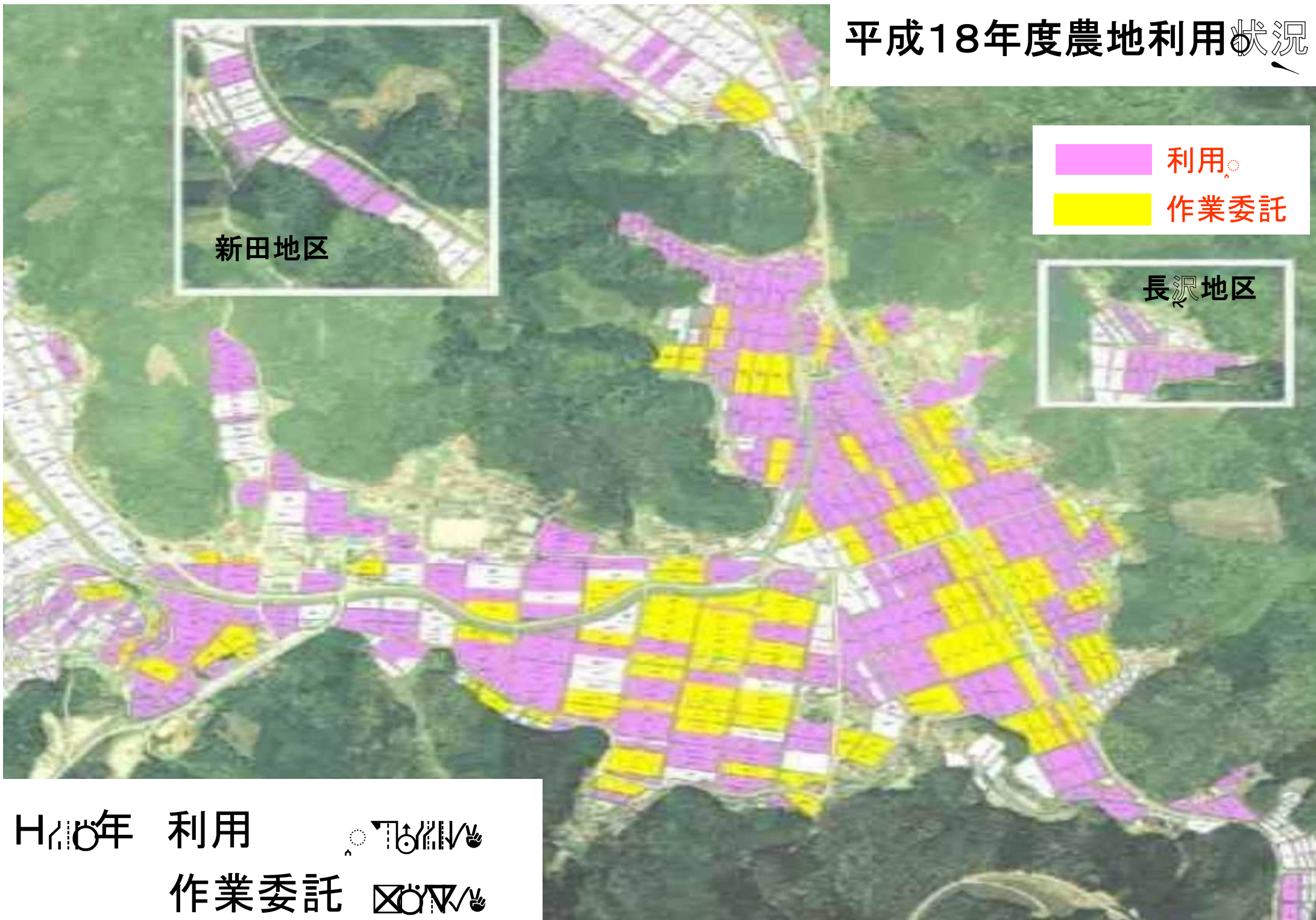
# 平成16年度農地利用状況



H<sub>16</sub>年 利用   
作業委託 







# 平成18年度農地利用状況



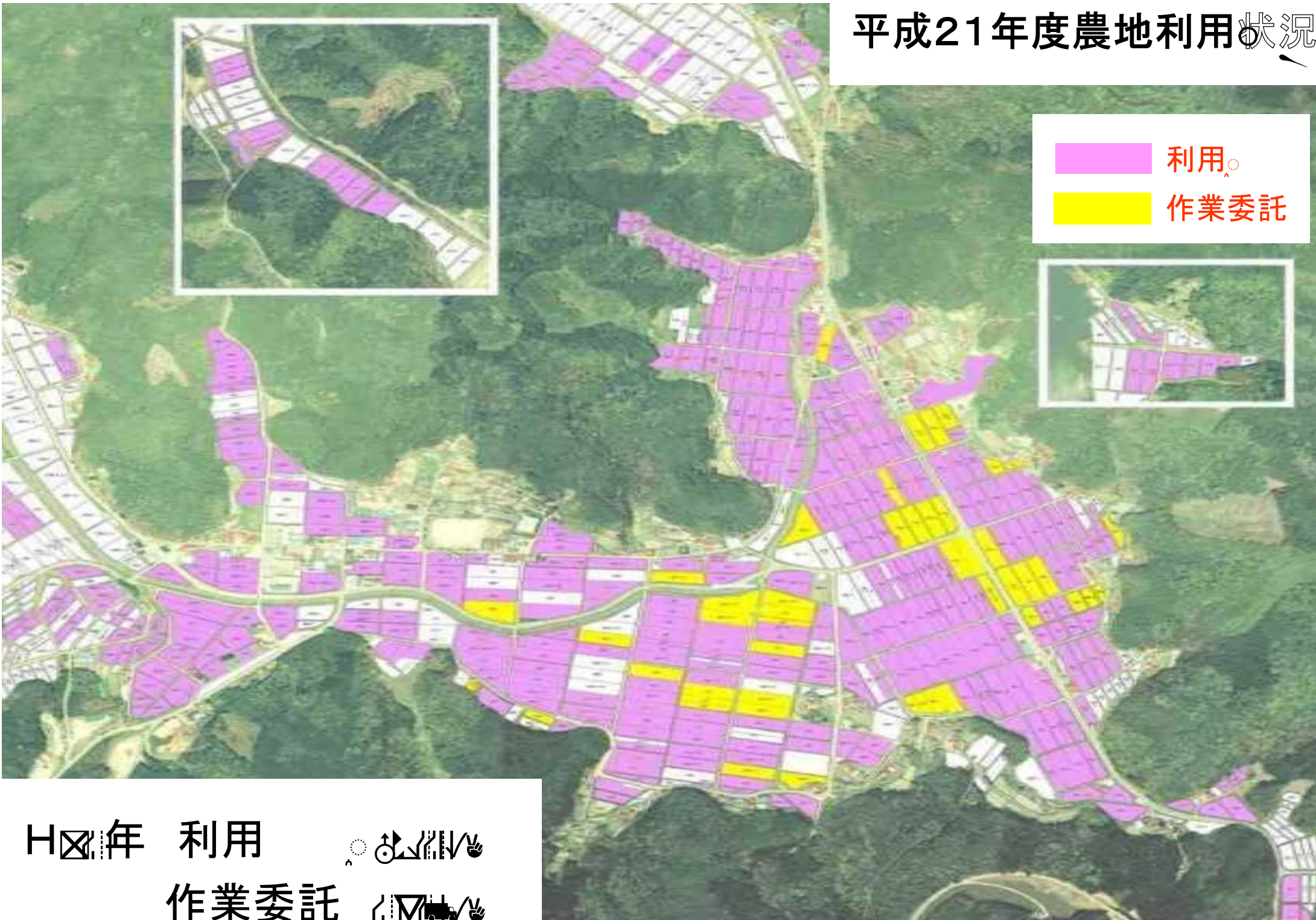
新田地区











長沢地区

H18年 利用    
作業委託  



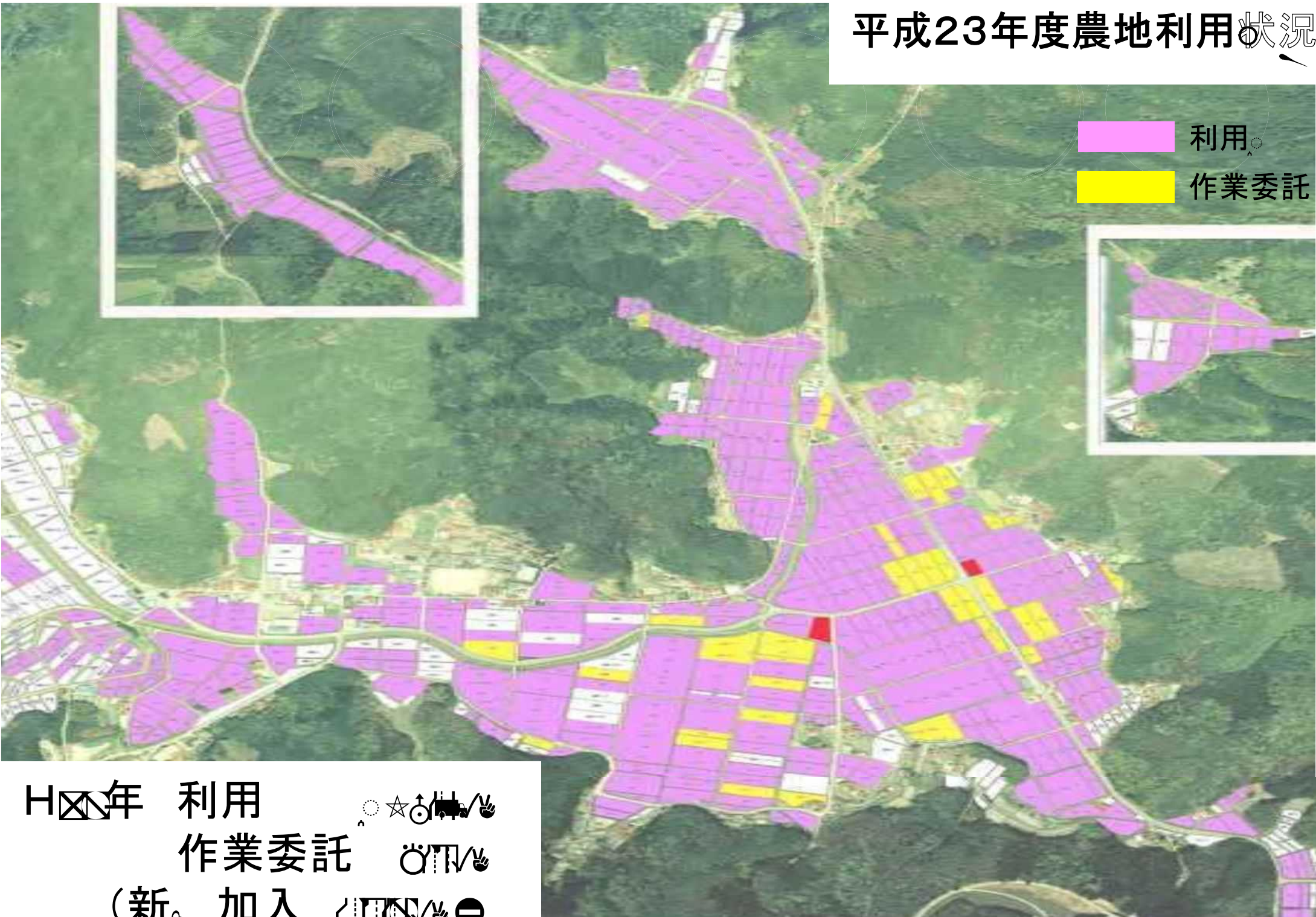
# 平成21年度農地利用状況



H21年 利用       
作業委託     

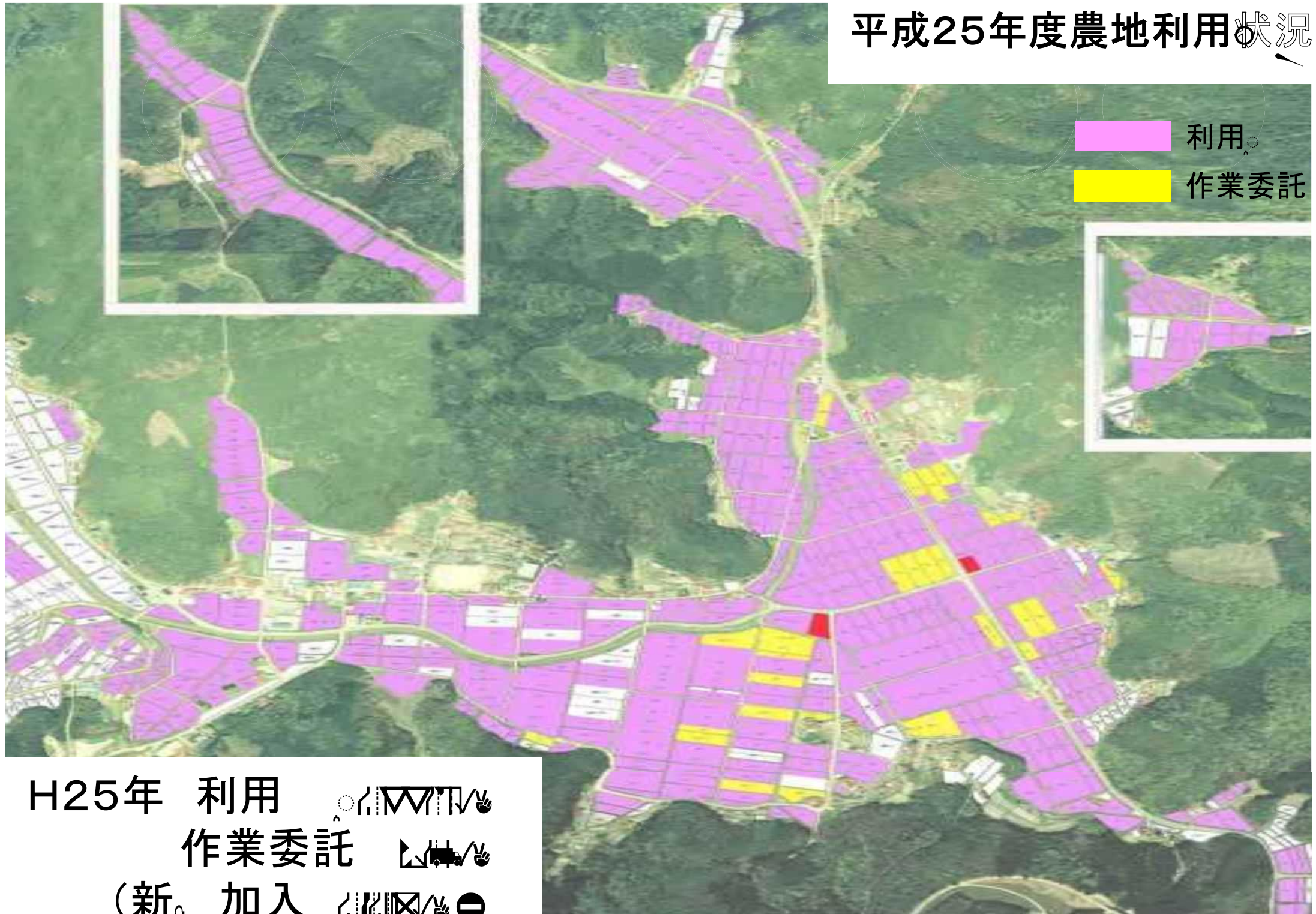


# 平成23年度農地利用状況





# 平成25年度農地利用状況





# 水稲部門

★「510運動」を基本とした売れる米づくりの推進

★減化学農薬・減化学肥料栽培など特徴ある米の生産



H21年	エコ100	3.3 ha
	エコ50	51.6 ha
	ミネラル50	1.4 ha
H23年	JAS	1.6 ha
	エコ50	68.9ha
	ミネラル50	1.2 ha
H25年	JAS	1.6 ha
	ミネラル100	1.6 ha
	エコ50	79.0 ha
	ミネラル50	1.2 ha



ヌカペレット散布作業



# 温湯種子消毒





# 播種





# 育苗







育 苗





田植作業



# 米の加工









# 散布機



ミネラル塩素  
環境区分 化学農薬 化学肥料100%削減



# 動力除草





# 人力除草







人力除草



稻刈





# 河川掃除





# 河川掃除





# 河川掃除





# 農道整備





ح ج قو ر ح







作業前打合



# 水路草刈と掃除





# 池堰堤掃除

